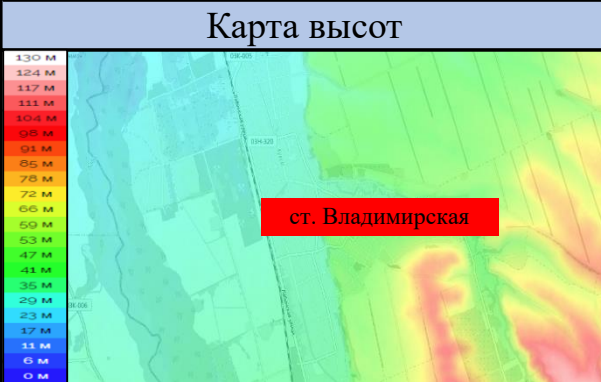
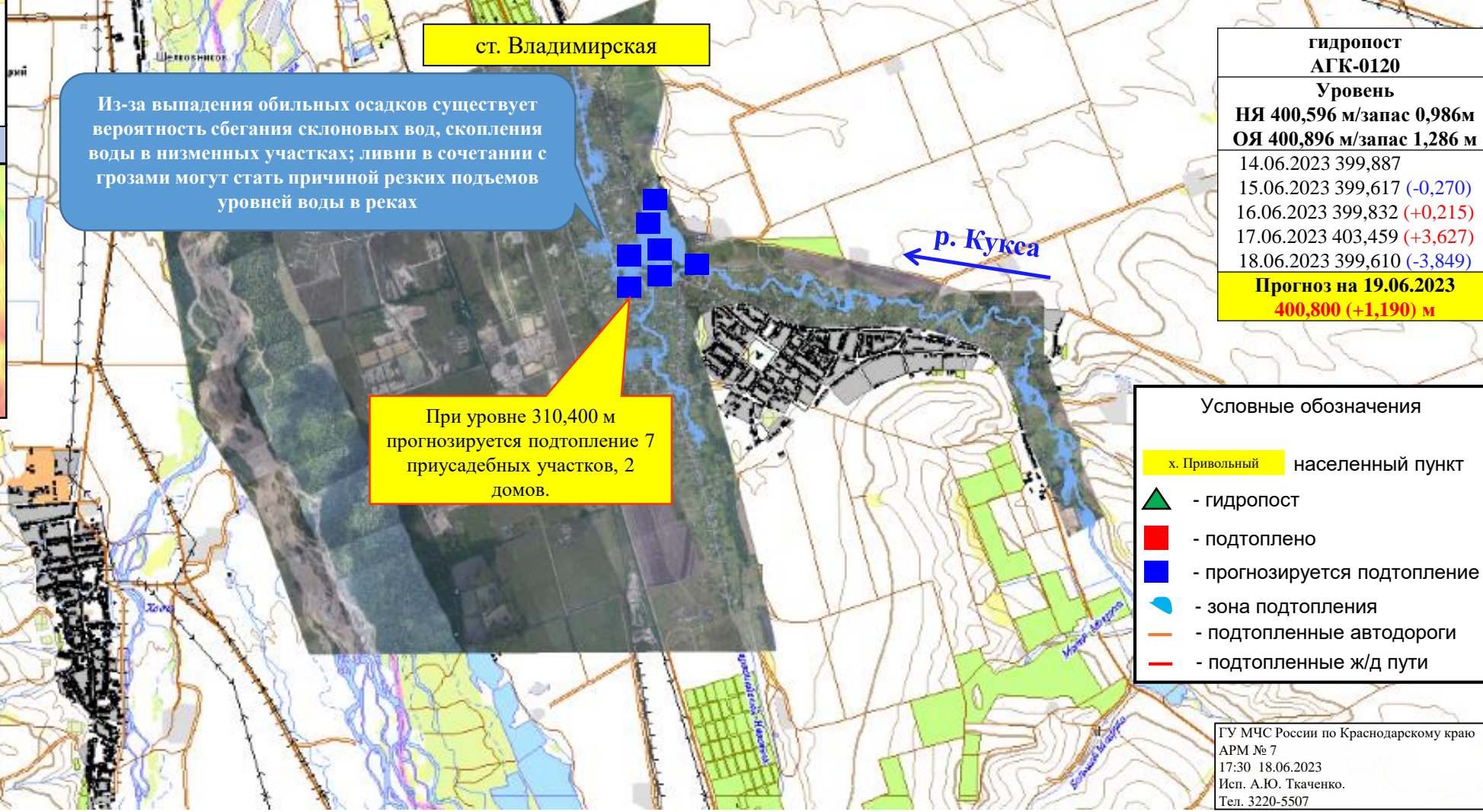


РАСЧЕТ ПОСЛЕДСТВИЙ (МОДЕЛЬ) ПОДТОПЛЕНИЯ ЛАБИНСКОГО РАЙОНА КРАСНОДАРСКОГО КРАЯ (НА 19.06.2023)

Прогноз метеопараметров										
Вс	Пн	Вт	Ср	Чт	Пт	Сб	Вс	Пн	Вт	
18	19	20	21	22	23	24	25	26	27	
Температура воздуха, °C										
+28	+27	+28	+29	+23	+24	+27	+25	+26	+27	
Порывы ветра, м/с										
6	9	9	4	7	8	8	5	3	5	
Осадки в жидком эквиваленте, мм										
0,4	0,5	0	0	0,3	0,4	0	0	0	0	



Характеристика населенных пунктов в зоне возможного подтопления				Уровень подтопления, м	Домов/приусадебных участков в зоне подтопления, шт.	Население в зоне ЧС, чел.	Протяжённость затопленных дорог, м	Количество мостов в зоне затопления, шт.	Количество ПОО в зоне подтопления, шт.	Количество СЗО в зоне подтопления, шт.
Название населенных пунктов	Количество домов	Население, чел	Детей, чел							
ст. Владимирская	2536	7242	2400	400,800	2/7	6	0	0	0	0



гидропост АГК-0120
Уровень
НЯ 400,596 м/запас 0,986м
ОЯ 400,896 м/запас 1,286 м
14.06.2023 399,887
15.06.2023 399,617 (-0,270)
16.06.2023 399,832 (+0,215)
17.06.2023 403,459 (+3,627)
18.06.2023 399,610 (-3,849)
Прогноз на 19.06.2023
400,800 (+1,190) м

- Условные обозначения**
- х. Привольный населенный пункт
 - ▲ - гидропост
 - подтоплено
 - прогнозируется подтопление
 - - зона подтопления
 - подтопленные автодороги
 - подтопленные ж/д пути

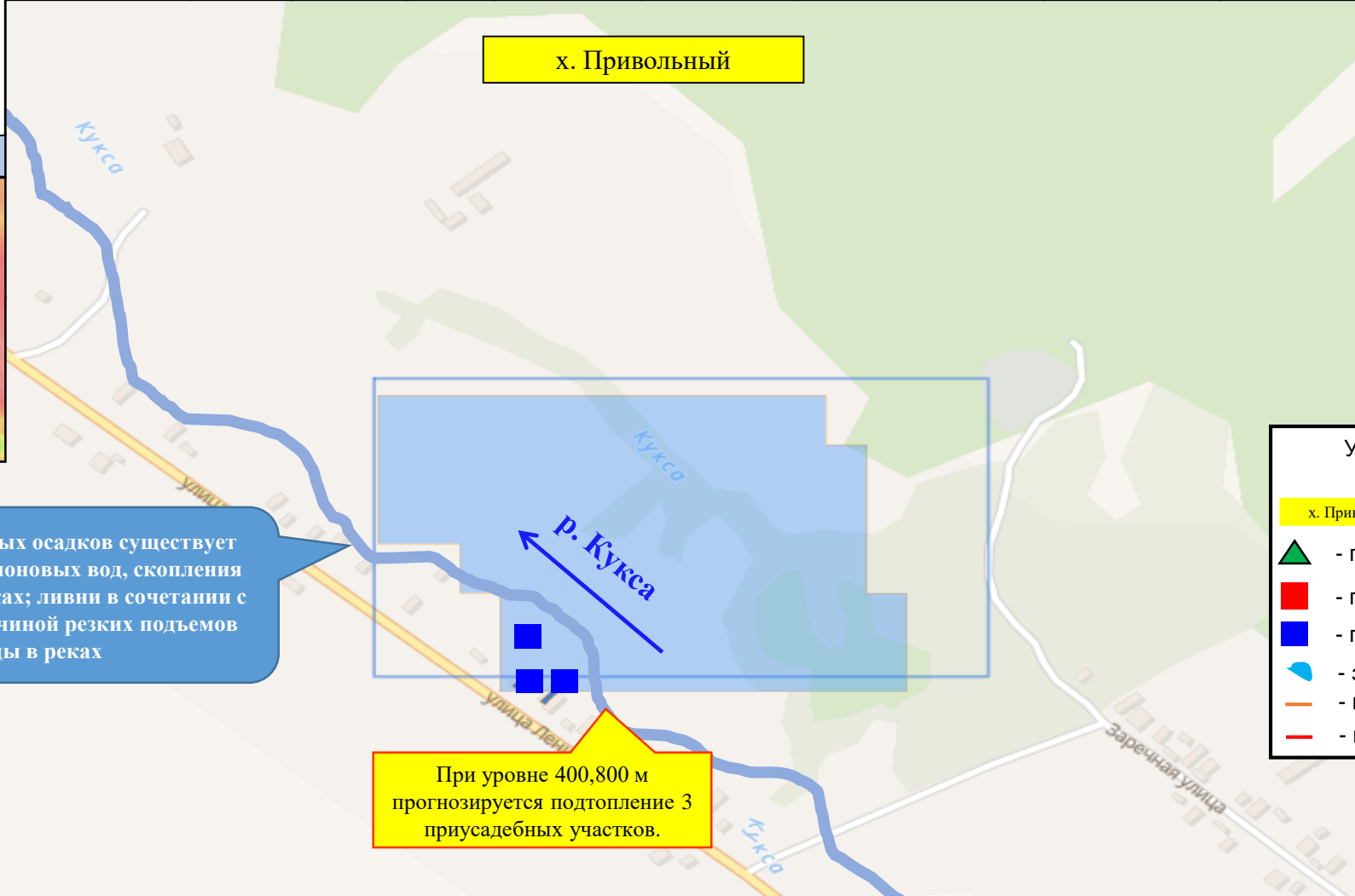
РАСЧЕТ ПОСЛЕДСТВИЙ (МОДЕЛЬ) ПОДТОПЛЕНИЯ ЛАБИНСКОГО РАЙОНА КРАСНОДАРСКОГО КРАЯ (НА 19.06.2023)

Прогноз метеопараметров

Вс 18 июнь	Пн 19	Вт 20	Ср 21	Чт 22	Пт 23	Сб 24	Вс 25	Пн 26	Вт 27	
Температура воздуха, °C	+28	+27	+28	+29	+23	+24	+27	+25	+26	+27
Порывы ветра, м/с	6	9	9	4	7	8	8	5	3	5
Осадки в жидком эквиваленте, мм	0,4	0,5	0	0	0,3	0,4	0	0	0	0



Характеристика населенных пунктов в зоне возможного подтопления				Уровень подтопления, м	Домов/приусадебных участков в зоне подтопления, шт.	Население в зоне ЧС, чел.	Протяжённость затопленных дорог, м	Количество мостов в зоне затопления, шт.	Количество ПОО в зоне подтопления, шт.	Количество СЗО в зоне подтопления, шт.
Название населенных пунктов	Количество домов	Население, чел	Детей, чел							
х. Привольный	62	126	18	400,800	0/3	0	0	0	0	0



гидропост АГК-0120
Уровень
НЯ 400,596 м/запас 0,986м
ОЯ 400,896 м/запас 1,286 м
14.06.2023 399,887
15.06.2023 399,617 (-0,270)
16.06.2023 399,832 (+0,215)
17.06.2023 403,459 (+3,627)
18.06.2023 399,610 (-3,849)
Прогноз на 19.06.2023
400,800 (+1,190) м

Из-за выпадения обильных осадков существует вероятность сбегания склоновых вод, скопления воды в низменных участках; ливни в сочетании с грозами могут стать причиной резких подъемов уровней воды в реках

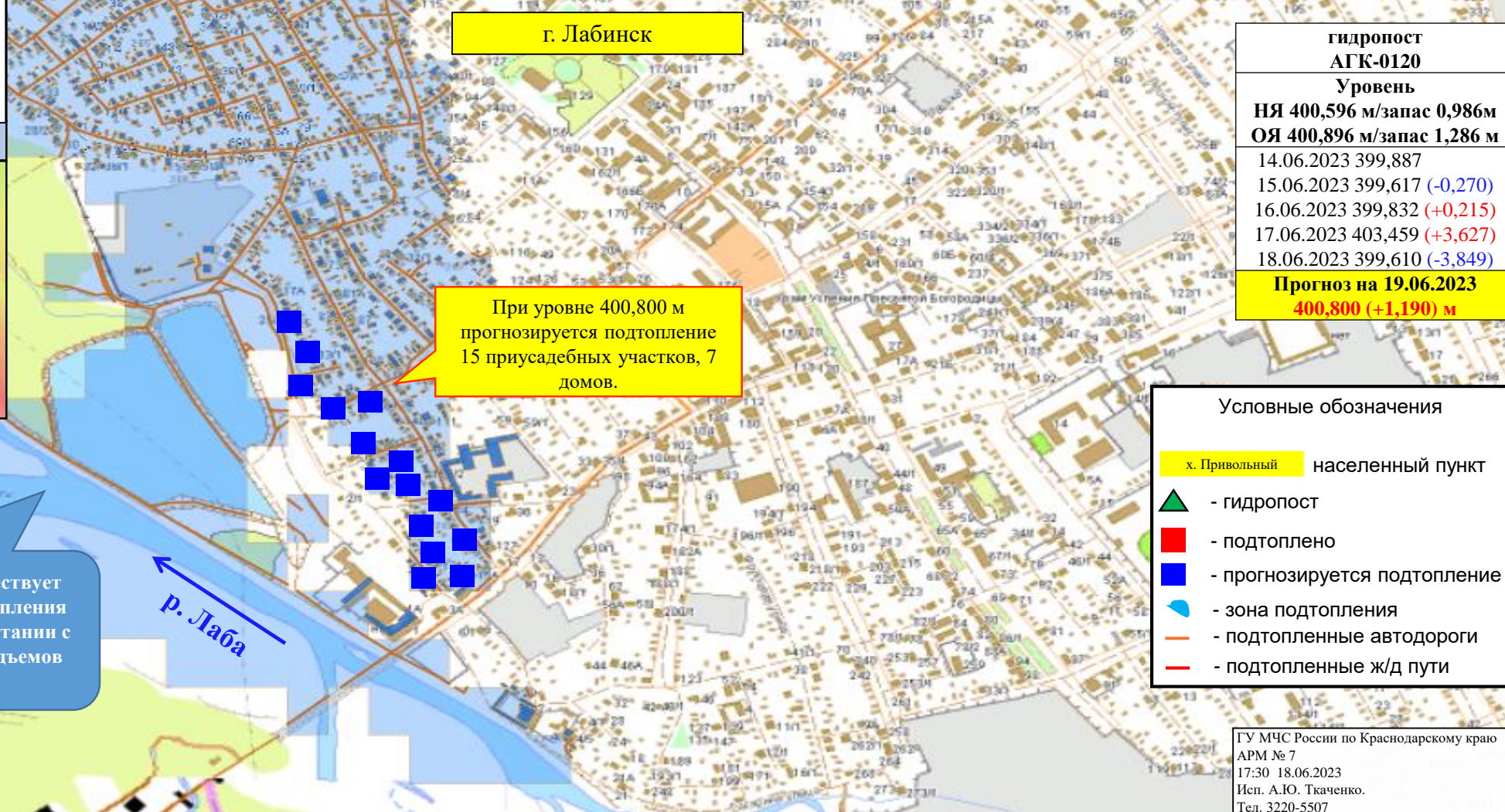
При уровне 400,800 м прогнозируется подтопление 3 приусадебных участков.

- #### Условные обозначения
- х. Привольный населенный пункт
 - ▲ - гидропост
 - подтоплено
 - прогнозируется подтопление
 - зона подтопления
 - подтопленные автодороги
 - подтопленные ж/д пути

РАСЧЕТ ПОСЛЕДСТВИЙ (МОДЕЛЬ) ПОДТОПЛЕНИЯ ЛАБИНСКОГО РАЙОНА КРАСНОДАРСКОГО КРАЯ (НА 19.06.2023)

Прогноз метеопараметров										
Вс 18 июнь	Пн 19	Вт 20	Ср 21	Чт 22	Пт 23	Сб 24	Вс 25	Пн 26	Вт 27	
Температура воздуха, °C	+28	+27	+28	+29	+23	+24	+27	+25	+26	+27
Порывы ветра, м/с	6	9	9	4	7	8	8	5	3	5
Осадки в жидком эквиваленте, мм	0,4	0,5	0	0	0,3	0,4	0	0	0	0

Характеристика населенных пунктов в зоне возможного подтопления				Уровень подтопления, см	Домов/приусадебных участков в зоне подтопления, шт.	Население в зоне ЧС, чел.	Протяжённость затопленных дорог, м	Количество мостов в зоне затопления, шт.	Количество ПОО в зоне подтопления, шт.	Количество СЗО в зоне подтопления, шт.
Название населенных пунктов	Количество домов	Население, чел	Детей, чел							
г. Лабинск	23165	57273	18727	400,800	7/15	20	0	0	0	0



гидропост АГК-0120
Уровень
НЯ 400,596 м/запас 0,986м
ОЯ 400,896 м/запас 1,286 м
14.06.2023 399,887
15.06.2023 399,617 (-0,270)
16.06.2023 399,832 (+0,215)
17.06.2023 403,459 (+3,627)
18.06.2023 399,610 (-3,849)
Прогноз на 19.06.2023
400,800 (+1,190) м

Из-за выпадения обильных осадков существует вероятность сбегающих склоновых вод, скопления воды в низменных участках; ливни в сочетании с грозами могут стать причиной резких подъемов уровней воды в реках

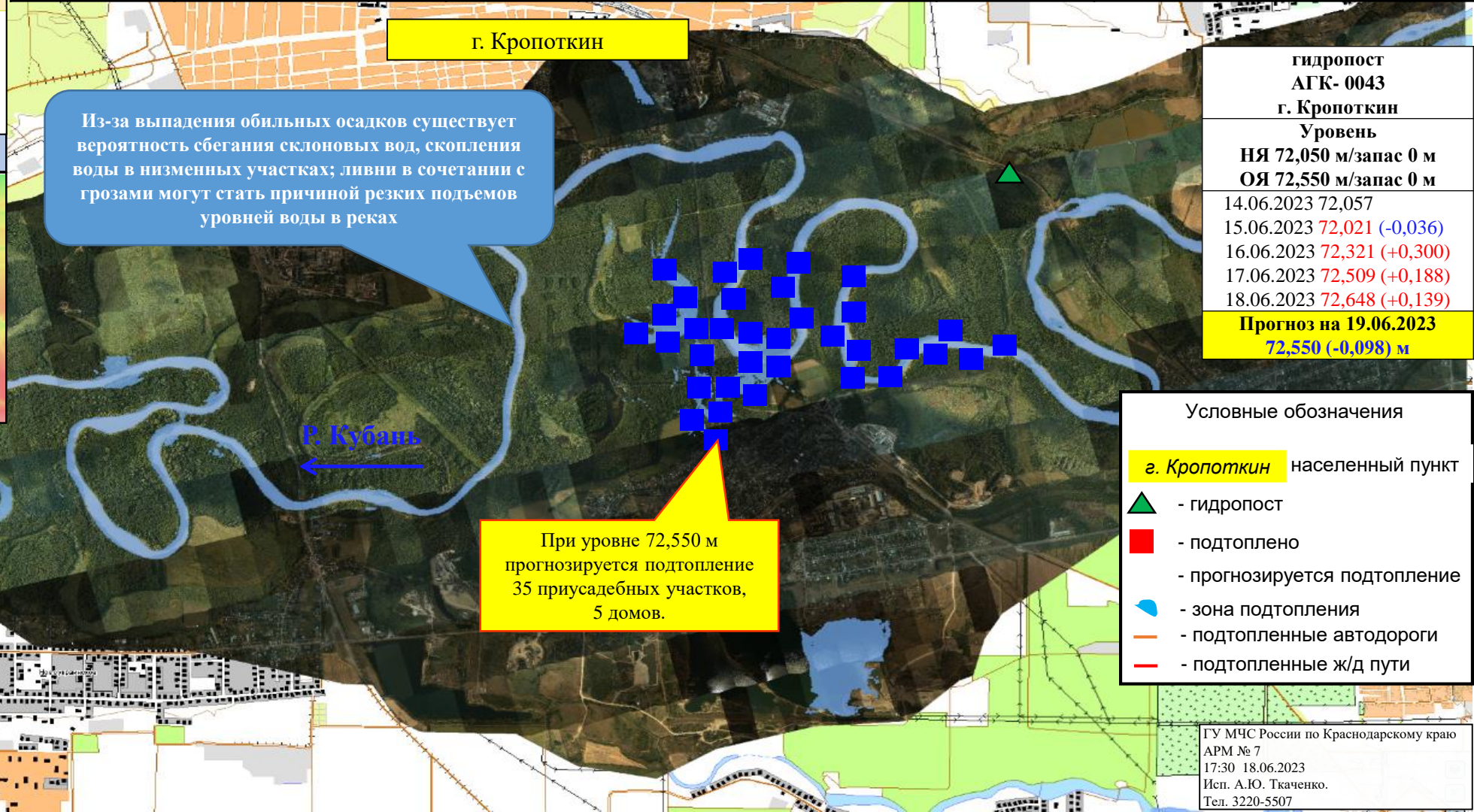
Условные обозначения	
	х. Привольный населенный пункт
	- гидропост
	- подтоплено
	- прогнозируется подтопление
	- зона подтопления
	- подтопленные автодороги
	- подтопленные ж/д пути

РАСЧЕТ ПОСЛЕДСТВИЙ (МОДЕЛЬ) ПОДТОПЛЕНИЯ КАВКАЗСКОГО РАЙОНА КРАСНОДАРСКОГО КРАЯ (НА 19.06.2023)

Прогноз метеопараметров										
Вс 18 июнь	Пн 19	Вт 20	Ср 21	Чт 22	Пт 23	Сб 24	Вс 25	Пн 26	Вт 27	
Температура воздуха, °C	+27	+28	+29	+30	+23	+25	+27	+26	+26	+27
Порывы ветра, м/с	+17	+19	+17	+17	+17	+15	+14	+14	+15	+17
Осадки в жидком эквиваленте, мм	8	10	8	6	8	9	7	3	3	3
	0,4	0	0	0	1,1	0	0	0	0	0



Характеристика населенных пунктов в зоне возможного подтопления				Уровень подтопления, м	Домов/приусадебных участков в зоне подтопления, шт.	Население в зоне ЧС, чел.	Протяжённость затопленных дорог, м	Количество мостов в зоне затопления, шт.	Количество ПОО в зоне подтопления, шт.	Количество СЗО в зоне подтопления, шт.
Название населенных пунктов	Количество домов	Население, чел	Детей, чел							
г. Кропоткин	1100	3272	517	72,550	5/35	17	0	0	0	0



гидропост АГК- 0043 г. Кропоткин
Уровень НЯ 72,050 м/запас 0 м ОЯ 72,550 м/запас 0 м
14.06.2023 72,057
15.06.2023 72,021 (-0,036)
16.06.2023 72,321 (+0,300)
17.06.2023 72,509 (+0,188)
18.06.2023 72,648 (+0,139)
Прогноз на 19.06.2023 72,550 (-0,098) м

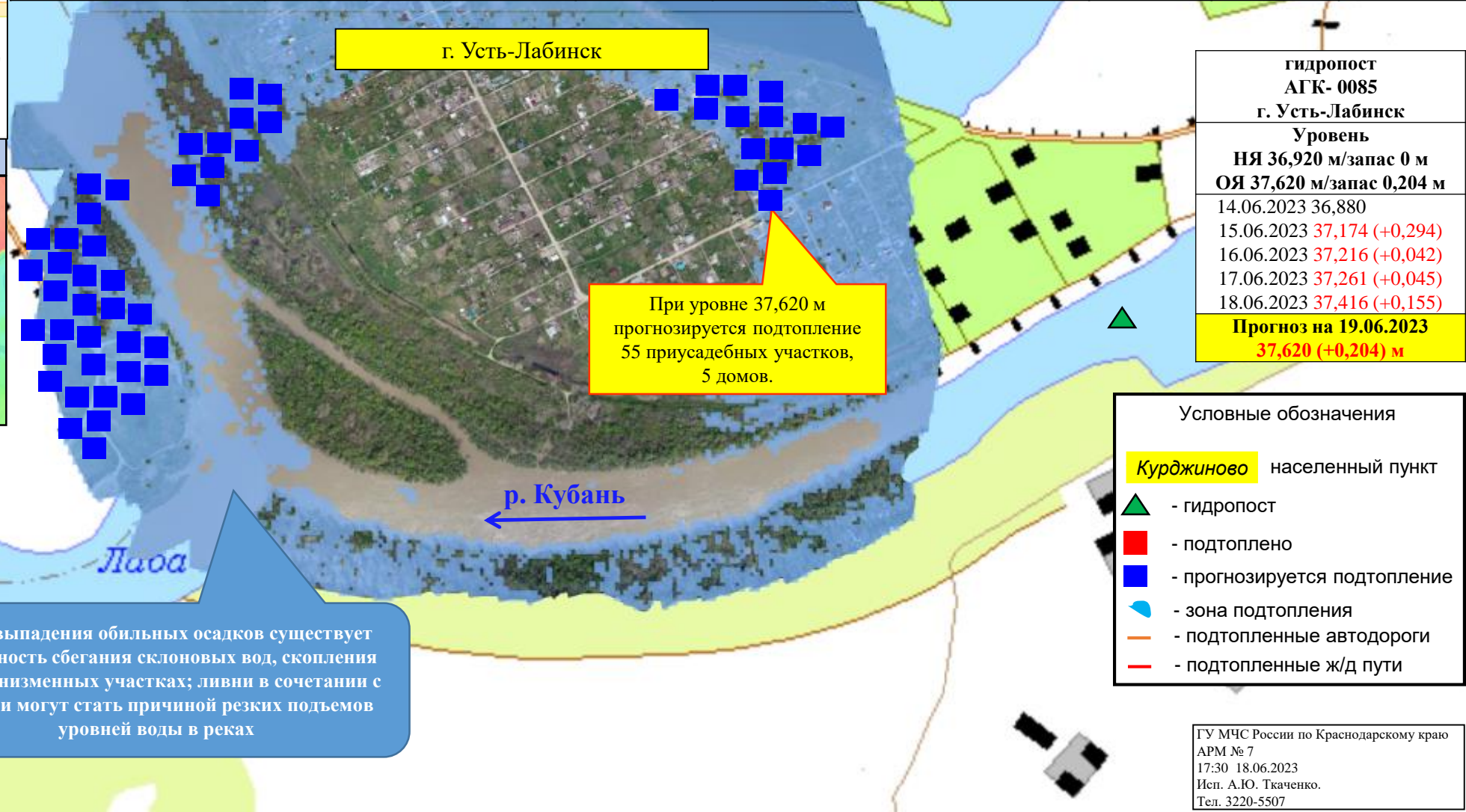
- Условные обозначения
- г. Кропоткин - населенный пункт
 - гидропост
 - подтоплено
 - прогнозируется подтопление
 - зона подтопления
 - подтопленные автодороги
 - подтопленные ж/д пути

РАСЧЕТ ПОСЛЕДСТВИЙ (МОДЕЛЬ) ПОДТОПЛЕНИЯ УСТЬ-ЛАБИНСКОГО РАЙОНА КРАСНОДАРСКОГО КРАЯ (НА 19.06.2023)

Прогноз метеопараметров										
Вс 18 июнь	Пн 19	Вт 20	Ср 21	Чт 22	Пт 23	Сб 24	Вс 25	Пн 26	Вт 27	
Температура воздуха, °C	+27	+28	+29	+30	+23	+25	+27	+26	+27	+27
Порывы ветра, м/с	8	9	9	5	9	11	9	5	3	3
Осадки в жидком эквиваленте, мм	0	0	0	0	1,4	0	0	0	0	0



Характеристика населенных пунктов в зоне возможного подтопления				Уровень подтопления, м	Домов/приусадебных участков в зоне подтопления, шт.	Население в зоне ЧС, чел.	Протяжённость затопленных дорог, м	Количество мостов в зоне затопления, шт.	Количество ПОО в зоне подтопления, шт.	Количество СЗО в зоне подтопления, шт.
Название населенных пунктов	Количество во домов	Население, чел	Детей, чел							
г. Усть-Лабинск	11951	37589	8947	37,620	5/55	19	0	0	0	0



гидропост АГК- 0085 г. Усть-Лабинск
Уровень НЯ 36,920 м/запас 0 м ОЯ 37,620 м/запас 0,204 м
14.06.2023 36,880
15.06.2023 37,174 (+0,294)
16.06.2023 37,216 (+0,042)
17.06.2023 37,261 (+0,045)
18.06.2023 37,416 (+0,155)
Прогноз на 19.06.2023 37,620 (+0,204) м

Из-за выпадения обильных осадков существует вероятность сбегания склоновых вод, скопления воды в низменных участках; ливни в сочетании с грозами могут стать причиной резких подъемов уровней воды в реках